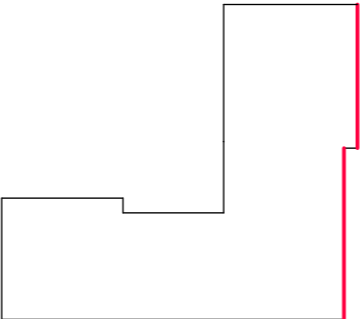
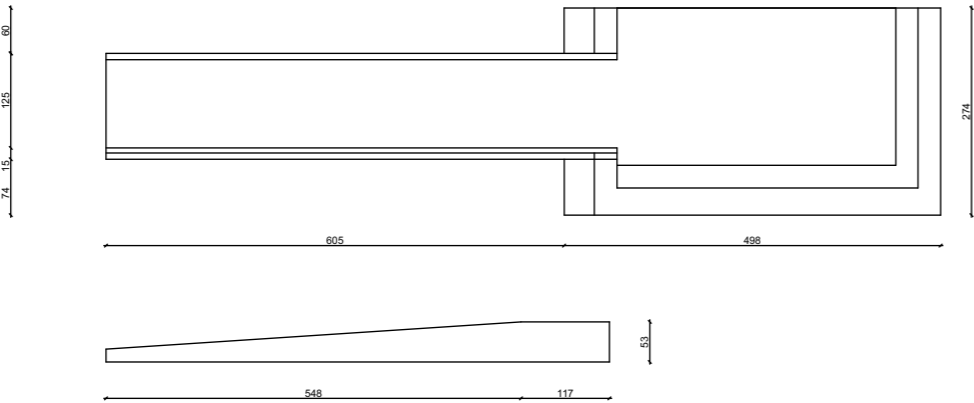
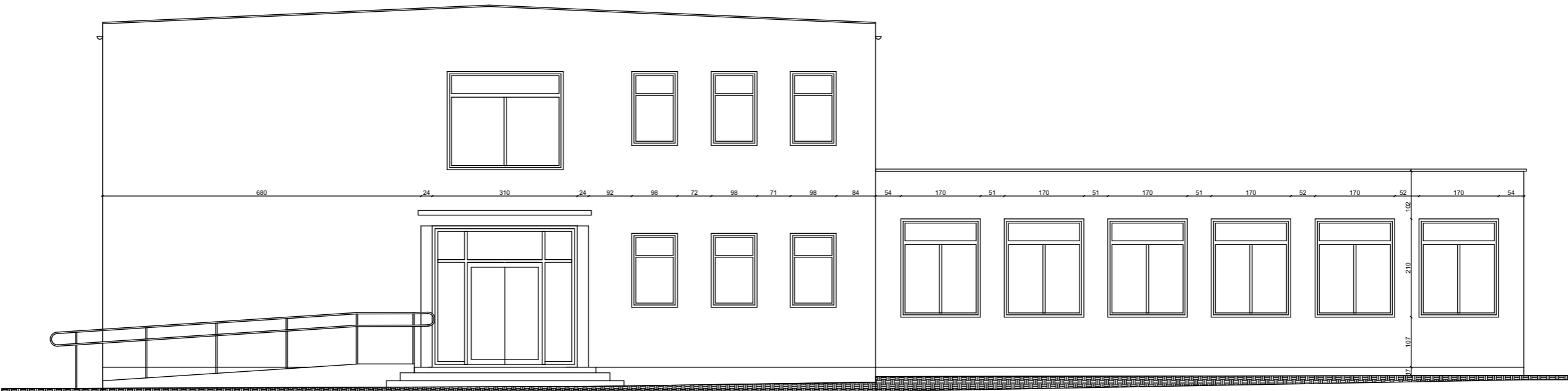


Elewacja Wschodnia



<div><div><div>neon</div><div>www.neon.net.pl</div><div>neon@neon.net.pl</div></div><div>Częstochowa, ul. Bór 180 42-202 Częstochowa tel./fax: +48 +34 3245161</div></div>					
Inwestor:	Gmina Sławno z siedzibą: ul. M. C. Skłodowskiej 9, 76 100 Sławno				
Faza:	PROJEKT BUDOWLANY				
Temat:	Termomodernizacja budynków użyteczności publicznej w Gminie Sławno z zastosowaniem pomp ciepła z sondami gruntowymi Szkoła Podstawowa w Warszawku, Warszawko 33 A, 76-100 Sławno; jednostka ewid. 321306_2, dz. nr 793/4, 794/4, 794/5, obręb 0019_Warszkowo				
Projektował:	mgr inż. arch. Marek Kozieł	16/DSOKK/2012	specjalność architektoniczna	III 2016	
Sprawdził:	mgr inż. arch. Łukasz Reszka	27/2010/DOIA	specjalność architektoniczna	III 2016	
Elewacja wschodnia - Inwentaryzacja				Skala 1 : 100	Nr rysunku 03